

2011年10月18日
株式会社神戸デジタル・ラボ

神戸デジタル・ラボ、Android 端末向けセキュリティ診断サービスを開始 ～企業利用のスマートフォンセキュリティも一括診断可能～

株式会社神戸デジタル・ラボ(本社:兵庫県神戸市中央区、代表取締役社長:永吉 一郎)は、スマートフォンやタブレット PC などの Android 端末向けセキュリティ診断サービス「ProactiveDefense for Android」を、2011年10月24日より開始します。

■Android 端末利用のリスク

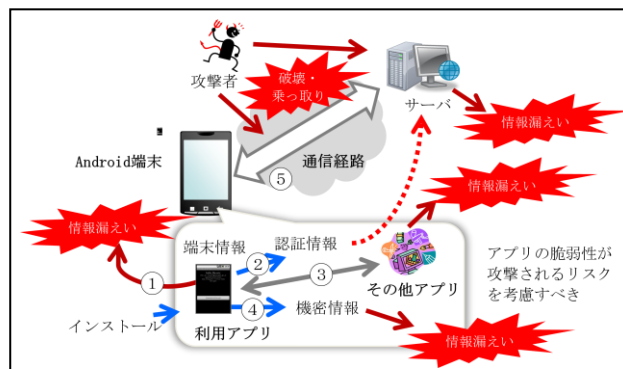
近年、スマートフォンやタブレット PC 等の普及と共に、Android 端末の利用が急拡大しています。しかし、通常の PC に比べて、Android 端末を利用する際のセキュリティリスク認識は高いとは言えない現状です。

Android 端末利用時のセキュリティリスクには、「端末上で動作するアプリケーションの脆弱性への攻撃」と「サーバとの通信経路上での攻撃」の大きく2種類があります。具体的には以下の5つのリスクが想定されます。(下図参照)

1. アプリケーションの脆弱性への攻撃によるリスク

(情報漏えい)

- ① アプリが機能として必要とする以上に端末の持つ情報を取得している場合
- ② パスワードやセッション情報など認証にかかわる情報が不適切に端末内に保管されている場合
- ③ 他のアプリと連携しており、必要とする以上の情報をやり取りしている場合
- ④ アプリが取り扱う機密情報・個人情報が不適切に端末内に保管されている場合



2. 通信経路上での攻撃によるリスク (情報漏えい、破壊、乗っ取り)

- ⑤ アプリとサーバとの通信経路が暗号化されないまま機密情報や認証情報を通信している場合

■神戸デジタル・ラボが提供する Android 端末向けセキュリティ診断サービス

上記リスクに対応するため、神戸デジタル・ラボでは Android 端末向けセキュリティ診断サービスを提供します。

以前から提供していたウェブサイトのセキュリティ診断で250サイト以上もの実績・ノウハウを元に、Android 端末でのサービス提供企業向け診断サービス、アプリ提供企業向け診断サービス、アプリ利用者向け診断サービスを用意しました。

特に、アプリ利用者向けセキュリティ診断サービスは、他のセキュリティ診断サービスにはあまり見られないものとなっています。特に、企業における Android 端末利用にあたり、多くの社員等が利用するアプリケーションがある場合には、その脆弱性の把握は重要と思われる。

■「ProactiveDefense for Android」の診断メニュー

神戸デジタル・ラボが提供する Android セキュリティ診断の具体的なメニューは、以下の3種類です。(下表参照)

(1) Android 端末一括診断

- ・対象 : Android サービス提供者
(アプリがサーバ通信する場合)
- ・診断範囲 : Android アプリ、サービス提供サーバ
- ・診断内容 : Android アプリの脆弱性診断
(ソースコード診断も含む)、
サービス提供サーバの脆弱性診断

| | Webサイト | Android端末 | | |
|--------|----------|----------------|---------------|----------|
| Webサイト | サイト運営者向け | サービス提供者向け(通信有) | アプリ提供者向け(通信無) | アプリ利用者向け |
| アプリ | — | ◎ | ◎ | ○ |
| サーバ | ○ | ○ | — | — |

ProactiveDefense Webセキュリティ診断 [以前から存在]

(1) Android端末一括診断 [新設]

(2) Androidアプリ提供診断 [新設]

(3) Androidアプリ利用診断 [新設]

<凡例> ○: 議事攻撃診断、◎: 議事攻撃診断+ソースコード診断

(2) Android アプリ提供診断

- ・対象 : Android アプリ提供者(アプリがサーバ通信しない場合)
- ・診断範囲 : Android アプリ
- ・診断内容 : Android アプリの脆弱性診断(ソースコード診断も含む)

(3) Android アプリ利用診断

- ・対象 : Android アプリ利用者
- ・診断範囲 : Android アプリ
- ・診断内容 : Android アプリの脆弱性診断(ソースコード診断は含まない)

■価格

一般的な Android アプリを対象とした参考価格は以下の通りです。

| | (1)端末一括診断 | (2)アプリ提供診断 | (3)アプリ利用診断 |
|------------------|-----------|------------|------------|
| 1 アプリあたり 参考価格 | 90 万円～ | 80 万円～ | 60 万円～ |

【ProactiveDefense 公式サイト】

<http://proactivedefense.jp/> ※ProactiveDefense は以下の商標で登録済です。

【サービス紹介ページ】

<http://proactivedefense.jp/Android/Index>



【会社概要】

社名 : 株式会社神戸デジタル・ラボ

代表者 : 代表取締役社長 永吉 一郎

所在地 : (神戸本社) 〒650-0033 兵庫県神戸市中央区江戸町 93 番 栄光ビル 5F

(東京支店) 〒150-0022 東京都渋谷区恵比寿南 1-5-5 JR 恵比寿ビル 11F

設立 : 1995 年 10 月

資本金 : 2 億 995 万円

従業員数 : 124 名(2011 年 10 月現在)

ホームページ: <http://www.kdl.co.jp/>